



## Ficha Técnica SENAR

# Camisa Masculina Manga Longa

Sumário:

<b>1.</b>	<b>Objetivo.....</b>	<b>2</b>
<b>2.</b>	<b>Características gerais:</b>	
a.	Descritivo técnico.....	2
b.	Desenho Ilustrativo.....	3
c.	Amostra de Tecido.....	3
d.	Medidas do produto acabado.....	4
<b>3.</b>	<b>Ficha Técnica.....</b>	<b>5</b>
<b>4.</b>	<b>Matérias-Primas e Aviamentos: .....</b>	<b>6</b>
<b>5.</b>	<b>Controle de qualidade.....</b>	<b>7</b>

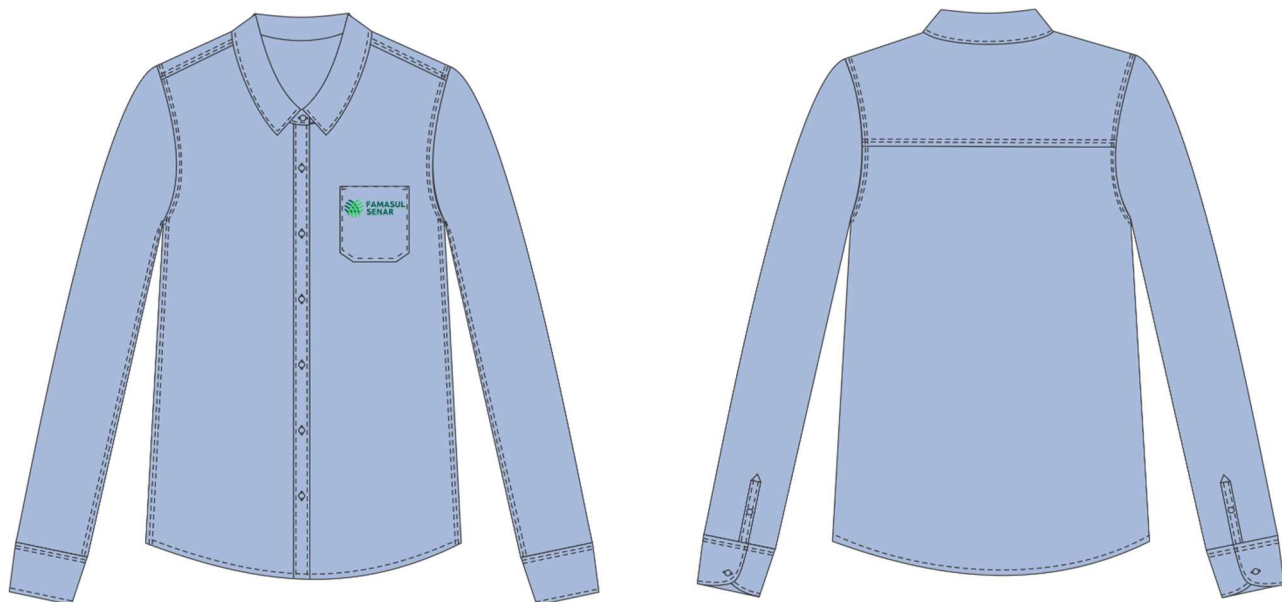
**1. Objetivo:**

Esta ficha técnica tem por objetivo padronizar, especificar a matéria-prima e fixar as condições exigíveis que devem satisfazer a confecção da Camisa Masculina manga longa, na cor azul mênaco claro, dentro das normas estabelecidas.

**2. Características gerais:****a. Descritivo Técnico:**

- Camisa manga longa Slim Fit.
- Confeccionado em tecido Fustão misto com construção maquetada, composição de 70% algodão, 30% poliéster, gramatura de 136 g/m<sup>2</sup> e com proteção UV 25.
- Botão 4 furos, em acrílico, na cor azul Mênaco claro, de 9mm na carcela da manga
- Botão 4 furos, em acrílico, na cor azul, de 12mm no transpasse da frente, pé da gola e nos punhos
- Entretelar pé de gola, colarinho, transpasse do botão e punhos
- Logo bordada no tamanho 7,5 x 2,2 cm.
- Tabela de medidas do tamanho PP P M G GG EG1 EG2 EG3.
- Cada camisa deverá possuir 01 (uma) etiqueta, contendo todas as informações obrigatórias conforme Resolução n.º 02, de 6 de maio de 2008 e ABNT NBR NM ISO 3758 (Têxteis – Códigos de cuidado usando símbolos). A mesma deverá ser fixada centralizada na parte interna do decote costas, de modo a facilitar a identificação do tamanho da peça.

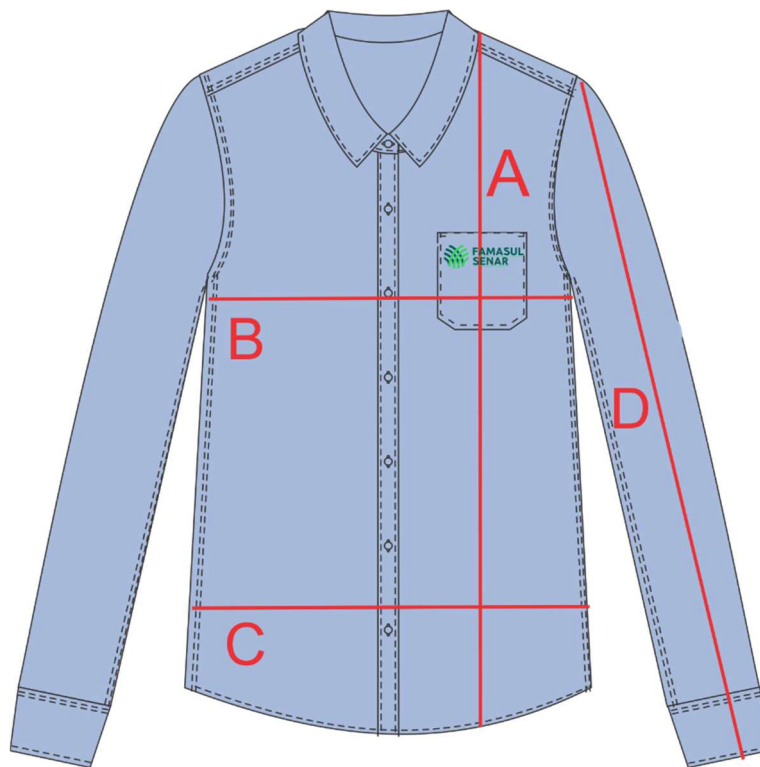
**b. Desenho Ilustrativo:**



**c. Amostra de Tecido:**

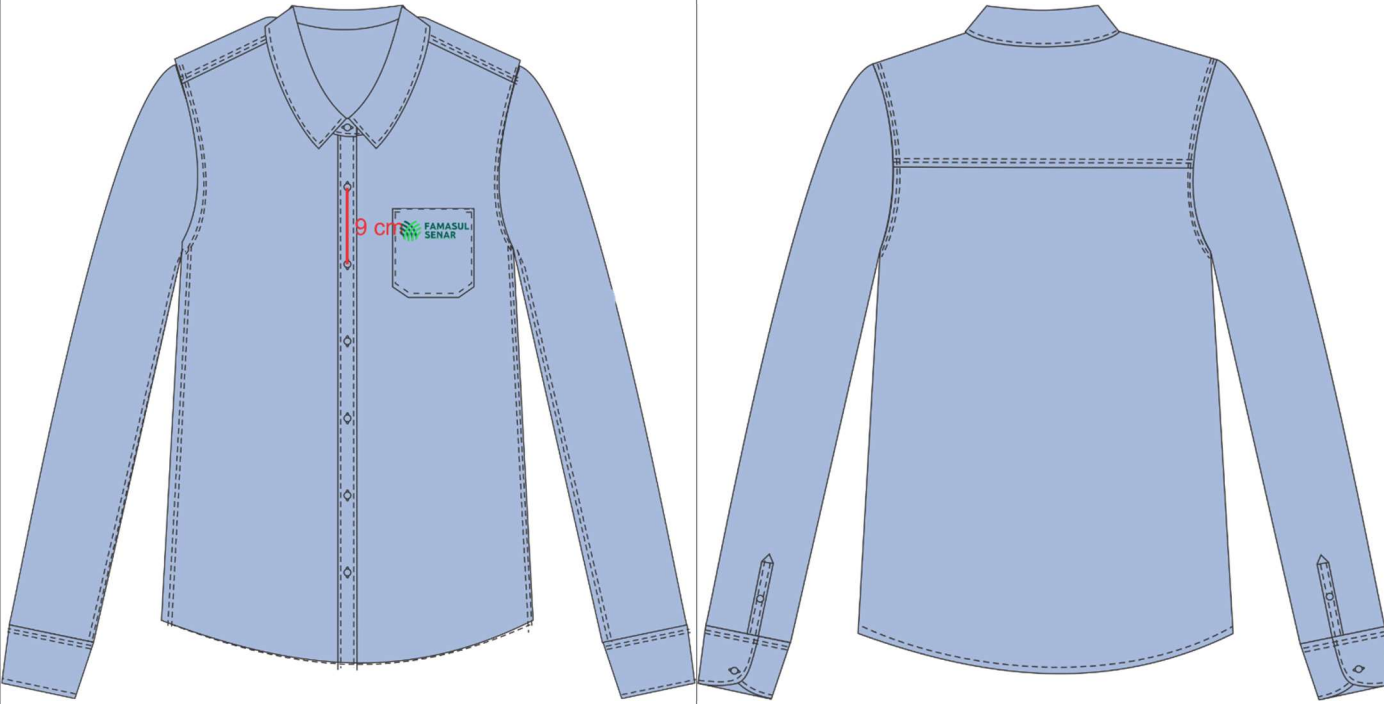


**d. Medidas do produto acabado e Quantidades**






PARTES	MEDIDA	TAMANHO							
		PP	P	M	G	GG	EG1	EG2	EG3
Altura Total	A	74	75	76	78	80	82	84	86
Tórax	B	51	54	57	60	63	64	68	78
Quadril	C	51	54	57	60	63	68	72	78
Comprimento do Braço	D	64	66	68	70	72	73	74	75
OBS: As medidas desta tabela não têm acréscimo de costura, são referentes as medidas da peça pronta.									

### 3. Ficha Técnica:

DESCRIÇÃO DO PRODUTO: Camisa Masculina Manga Longa	
Data da elaboração: 02/2022	
Desenho Técnico	
Frente	Costas
	
DESCRIÇÃO DO PRODUTO	
<ul style="list-style-type: none"> <li>- Camisa manga longa modelo slim fit.</li> <li>- Bolso sextavado pregado no lado esquerdo medindo 12 x 13,5 cm pronto</li> <li>- Bordado centralizado na parte superior do bolso.</li> <li>- Tira da frente com 3cm de largura pronta, com botões de acrílico de 4 furos 12mm</li> <li>- Distância entre botões: 9 cm</li> <li>- Pala dupla nas costas.</li> <li>- Punho arredondado (7cm de largura pronto) com 1 botão de acrílico de 4 furos 12mm em cada manga.</li> <li>- Carcela com 1 botão de acrílico de 4 furos de 9mm em cada manga.</li> <li>- Linhas de costura e caseado no mesmo tom de azul do tecido.</li> <li>- Abotoamento entretelado apenas de um lado.</li> <li>- Entretelar gola, pé de gola e punhos.</li> <li>- Caseado feito em maquina industrial.</li> </ul>	

4. **Matérias-Primas e Aviamentos:**

DESCRIÇÃO DE MATÉRIAS – PRIMAS E AVIAMENTOS			
Tecido			
Produto	Composição	Gramatura	Cor/Referência
Tecido Fustão misto com construção maquineta e proteção UV 25	70% algodão, 30% poliéster	136g/m <sup>2</sup>	Azul Mônaco claro
Aviamentos			
Produto	Composição	Especificações	Cor/Referência
Botão	Acrílico	9mm e 12mm / 4 furos	Azul Mônaco claro
Linha	100% poliéster	-	Azul no mesmo tom do tecido
Fio	100% poliéster	-	Azul no mesmo tom do tecido
Entretela colante microponto	100% algodão	Gramatura entre 100 e 110 g/m <sup>2</sup>	Branca
Bordado			
			
Tamanho / Combinação de Cores			
Tamanho		Cores	
7,5cm x 2,2cm			Pantone 3298 C C100 M45 Y70 K0 R0 G96 B78
			Pantone 2420 C C65 M0 Y80 K0 R54 G215 B94
Observações: <b>A logo aplicada em cada modelo deve obedecer ao termo de referência e será na cor acima especificada.</b>			

## **Controle de Qualidade:**

1) Responsabilidade pela fabricação:

O fabricante é responsável pela produção do artigo, de acordo com as características estabelecidas na presente proposta.

2) Processos de Fabricação:

Os processos de fabricação, embora sejam da escolha do fabricante, condicionados pela natureza dos equipamentos disponíveis, devem assegurar ao artigo a conformidade com os requisitos desta proposta. Após a definição do fabricante, este terá 15 dias corridos para apresentar as amostras, 1 de cada tamanho, para escolha das grades que melhor se adequem aos seus funcionários.

3) Garantia de qualidade:

Para garantia do artigo, o mesmo deverá considerar aspectos como: Evitar possíveis defeitos de construção ou possíveis manchas, prezando a qualidade do produto final. O fabricante deve garantir a qualidade do artigo mediante o controle de qualidade das matérias primas e do produto acabado, em todo o processo de fabricação.

4) Embalagem:

O Fabricante deve entregar as peças passadas, etiquetadas e embaladas individualmente com a descrição do tamanho visível.

**Elaboração: Centro de Tecnologia do Vestuário SENAI - MS**